

佛山市公路工程质量监测有限责任公司

2023 年度信息公开

根据国家法律法规、上级政府部门和佛山交通集团有关要求，按照《佛山市公路工程质量监测有限责任公司信息公开管理办法》规定，依法主动公开企业信息，主要内容如下：

一、工商注册登记、备案等企业基本信息

佛山市公路工程质量监测有限责任公司（以下简称“质监所公司”）是佛山市国资委下属佛山市交通投资集团有限公司的全资独立子公司，由佛山市交通科技有限公司代管，注册资金为 1750 万元。2021 年 8 月，由佛山市公路工程质量监测所（原佛山市交通运输局直属经营服务类事业单位）转企改制成立，是一家主要从事建设工程质量检验检测服务、公路工程试验检测服务、技术咨询服务于一体的专业技术服务机构，具备计量认证（CMA）、交通工程（公路工程综合乙级）、建设工程“见证取样”等试验检测资质，顺利通过 ISO 三体系认证。业务涵盖桥梁工程、地基基础、交通安全设施、公路技术状况调查及评定、市政工程、道路现场检测、原材料检测等。

自 1986 年经由中共广东省佛山公路局委员会正式批准设立至今，已有三十多年的发展历程，公司当前拥有一支专业化水平高、技术经验丰富的人才队伍，近 500 台（套）处于同行业先进水平的道路桥梁试验检测仪器设备，试验检测用房面积逾 2000



多平方米，办公环境舒适。

雄关漫道真如铁，而今迈步从头越。趁着十四五规划的东风，质监所公司全体员工以“逢山开路、遇水架桥”的闯劲，以及“开拓进取、持之以恒”的创业精神，通过优化组织架构、三项制度改革、强化资质建设等一系列举措，呈现良好的发展势头，充分展现了国企的担当作为，让企业焕发了新活力，展现了新气象，彰显了新作为，开启了质监所公司高质量发展的新篇章。

同时，深化“一体多翼”的业务布局，与粤港澳大湾区各大交通发展领域进行深度合作，形成更利于提升服务质量的多场所服务体系市场化发展新格局，打造技术能力强、服务水平好、经营效益优的专业检测服务机构，推动城市高质量发展。

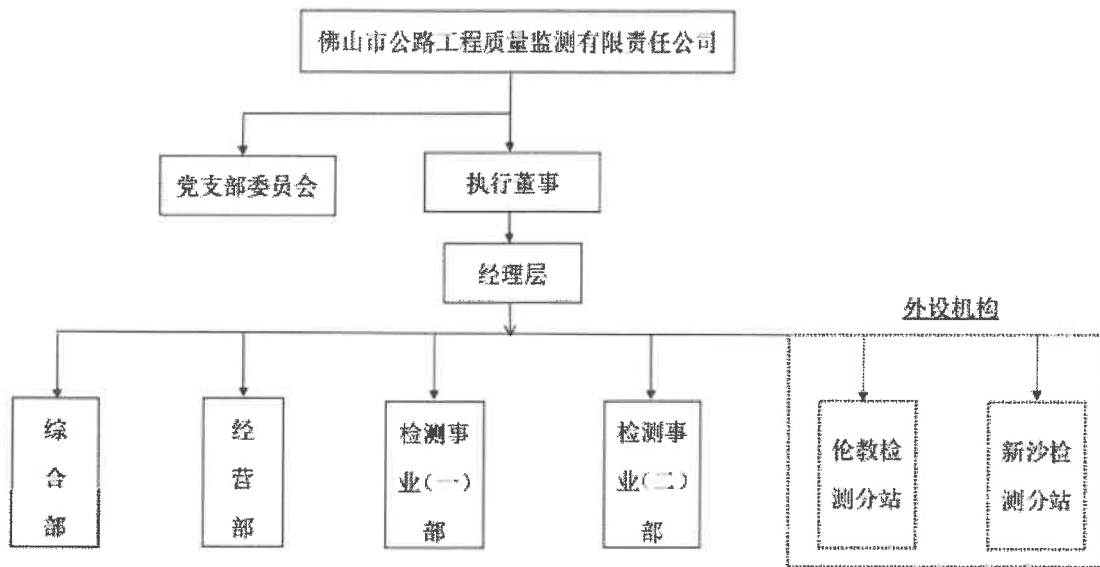
统一社会信用代码		营业执照		扫描二维码 登录“国家企业信用信息公示系统” 了解更多登记、备案、许可、监管信息。	
91440600MA56VPE2C		(副本) (副本号:1-1)			
名称	佛山市公路工程质量监测有限责任公司	注册资本	壹仟柒佰伍拾万元人民币		
类型	有限责任公司(自然人投资或控股的法人独资)	成立日期	2021年08月13日		
法定代表人	刘杰	住所	广东省佛山市顺德区陈村镇陈村中心路12号A座1层和5层办公楼(住所申报)		
经营范围	许可项目:建设工程质量检测;检验检测服务。(依法须经批准的项目,经相关部门批准后方可开展经营活动,具体经营项目以相关部门批准文件或许可证件为准)一般项目:公路水运工程试验检测服务;工程技术服务(规划管理、勘察、设计、监理除外);技术服务、技术开发、技术咨询、技术交流、技术转让、技术推广;机械设备租赁。(除依法须经批准的项目外,凭营业执照依法自主开展经营活动)		登记机关	2023年05月11日	

市场主体应当于每年1月1日至6月30日通过国家企业信用信息公示系统报送公示年度报告 国家市场监督管理总局监制

国家企业信用信息公示系统网址: <http://www.gsxt.gov.cn>

(工商登记证书)

二、公司治理及管理架构



(质监所公司组织架构图)

三、企业重要人事变动

(无)

四、企业主要财务状况合经营成果，国有资本保值增值情况

佛山市公路工程质量监测有限责任公司 2023 年度审计报告显示，2023 年实现营业收入 948.15 万元；营业成本、税金及附加、三项费用支出合计 85.45 万元；利润总额 38.31 万元；净利润 38.31 万元。

2023 年末资产总额 1332.99 万元，负债总额 128.44 万元，所有者权益 1204.55 万元；2023 年度现金及现金等价物净增加额

为 635.69 万元,其中经营活动产生的现金流量净增加额为 120.71 万元。

五、企业重大改制重组情况

(无)

六、通过产权市场转让企业产权和企业增资等信息

(无)

七、企业履行社会责任情况

(一)工会在采购节日慰问品时优先选择对点扶持贫困地区黔东南的扶贫产品,并组织广大职工积极参加扶贫济困活动。

(二)质监所公司党支部以社企结对共建为平台,义务为弼教村委进行该道路路面质量检测,为道路的修复提供技术依据,切实解决基层实际困难。

八、有关部门依法要求公开的巡视巡察、监督检查问题整改情况

(无)

九、企业重大突发事件事态和应急处置情况

(无)

十、企业提供公共产、公共服务等信息

(无)

十一、其他依照法律法规规定应当主动公开的信息

(无)



佛山市公路工程质量监测有限责任公司

2024年6月4日



